



**BIENNIO DI SPECIALIZZAZIONE IN
TEOLOGIA DOGMATICA
INDIRIZZO ECCLESIOLOGICO**

**SETTORE DI TEOLOGIA
DOGMATICA**

La Chiesa tra riforma e sinodalità

**Direttore
Nicola Salato OFMcap**

Il biennio di teologia dogmatica, con indirizzo ecclesiologicalo, intende offrire un percorso di approfondimento (metodologico e tematico) che sappia collocare la specializzazione nell'alveo della tradizione ecclesiale e dell'attuale contesto storico-culturale.

Obiettivo prioritario è quello di aiutare lo studente a saper armonizzare, in modo creativo, il patrimonio del *depositum fidei* e la necessità di contestualizzare, nell'oggi della storia, la realtà della Chiesa.

L'*iter* proposto intende muoversi tra storia e dogma, offrendo allo studente la possibilità di potersi confrontare con il tema delle origini cristiane. Quest'anno particolare rilievo sarà dato al tema della riforma, non solo come la possibilità di ritornare alla *Ecclesiae primitivae forma*, ma come movimento che, oggi, riscopre la sua "forma sinodale" nel complesso e innovativo annuncio della fede.



ANNO ACCADEMICO 2023 - 2024

QUADRO DEI CORSI**CORSO COMUNE**

- D1. *La nascita della Chiesa: questioni storiografiche ed ecclesiologiche*
(**G. Guglielmi** con la collaborazione di **G. Boccaccini-D. Garribba-N. Salato**)
[2cr; 3ECTS]

1° SEMESTRE**PERCORSO PROPEDEUTICO-METODOLOGICO**

- D2. *Il culto sacrificale nel Tempio di Gerusalemme e le prime comunità di Gerusalemme (I sec. d.C.)* (**D. Garribba**)
[2cr; 3ECTS]
- D3. *Disciplinare la fede? Riflessioni ecclesiologiche sul magistero nel postconcilio* (**G. Guglielmi**)
[2cr; 3ECTS]

PERCORSI TEMATICI – CORSI PROPRI

IN COLLABORAZIONE CON TF

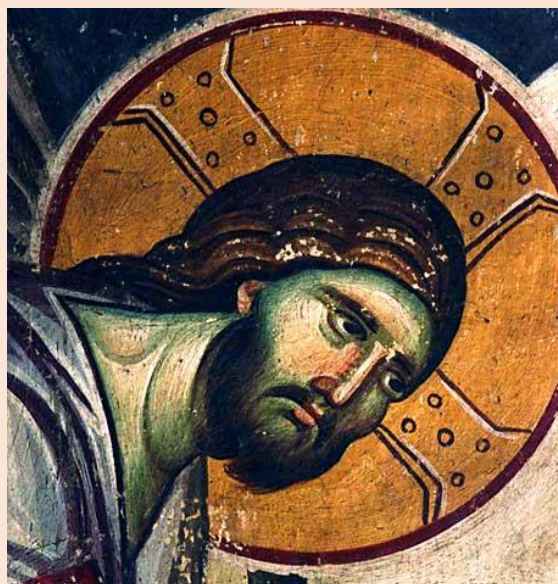
- TF. *L'Unità come cammino. Dal Dio Unitrino alla Chiesa una e plurale*
(**A. Nugnes-N. Salato**)
[2cr; 3ECTS]
- TF. *Vangelo e culture nella Chiesa dei primi secoli: la rete mediterranea II (l'età patristica)* (**I. Gargano**)
[2 cr; 3 ECTS]

IN COLLABORAZIONE CON TB

- TB. *Il Libro di Isaia nel Lezionario di Avvento*
(**V. Anselmo**) [2cr; 3ECTS]

SEMINARIO

- DS. *Ecclesiologia delle prime comunità cristiane. Il modello euristico dell'ecclesiogenesi in S. Dianich [con elaborato]* (**N. Salato**)
[2cr; 4ECTS]

**2° SEMESTRE****PERCORSO CONTESTUALE-CORSI PROPRI**

- D4. *Hoc est sacrificium Christianorum (De Civ. Dei 10, 6). Dimensione sacrificale dell'eucaristia e stile sinodale della Chiesa* (**G. Di Napoli**)
[2cr; 3ECTS]
- D5. *La sinassi eucaristica e la Chiesa sinodale* (**A. Porreca**)
[2cr; 3ECTS]
- D6. *Ermeneutica storica dei sinodi nella Chiesa* (**A. Carfora-A. Ianniello**)
[2cr; 3ECTS]

PERCORSI TEMATICI – CORSI PROPRI

- D7. *“Pro nobis” del sacrificio eucaristico nell'interpretazione di H.U. von Balthasar* (**M. Imperatori**)
[2cr; 3ECTS]
- D8. *Questioni “incompiute” sul processo sinodale nel CIC*
(**V.A. Todisco-M. Manfuso**)
[2cr; 3ECTS]