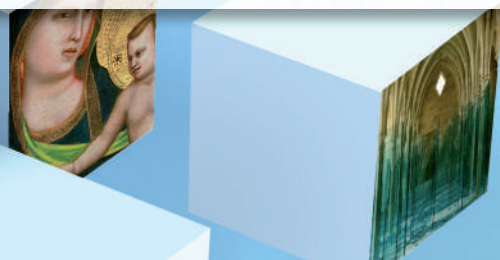


## Destinatari

La scuola è destinata a coloro che a vario titolo sono chiamati a fornire un servizio nell'ambito della creazione, promozione e conservazione dell'arte sacra e a quanti sono interessati, per altri motivi (professionali, di studio, di prospettiva lavorativa, aggiornamento culturale, servizio ecclesiale, percorso spirituale), ad approfondire il rapporto tra le arti e la teologia.



## Criteri di ammissione

Possono essere ammessi come studenti: laureati in materie artistiche, in teologia, insegnanti, architetti, religiosi, ma anche laureati in altre materie e, nella misura massima del 10 per cento del numero totale degli iscritti, anche non laureati con specifiche e certificate competenze e abilità (artisti, responsabili di strutture culturali, operatori nelle agenzie turistico-religiose, etc.) per i quali l'iscrizione necessita del vaglio della Direzione della Scuola.

Per coloro che hanno già frequentato negli anni precedenti è previsto un riconoscimento dei corsi e moduli sostenuti.



**SEDE DELLA SCUOLA**  
PONTIFICIA FACOLTÀ TEOLOGICA  
DELL'ITALIA MERIDIONALE,  
SEZIONE SAN LUIGI  
Via Petrarca, 115 - 80122 Napoli

 direttore.arteteologia@pftim.it  
 segreteria.arteteologia@pftim.it  
[www.scuolaarteteologia.it](http://www.scuolaarteteologia.it)  
 0812460333



 **SCUOLA**  
di Alta Formazione  
di ARTE e TEOLOGIA



# Diploma di Arte e Teologia

**ANNO ACCADEMICO**  
**2023/2024**

**Pontificia Facoltà Teologica  
dell'Italia Meridionale  
Sezione San Luigi**



## Proposta formativa

Il percorso di studi dura un anno accademico, con un totale di ore di lezione corrispondenti a **60 ECTS**. Particolare valore viene dato al lavoro finale di ricerca. Le lezioni di norma si svolgono mediante incontri bimensili, il **giovedì pomeriggio, venerdì pomeriggio e il sabato**.

Quello proposto è un percorso che unisce saperi tradizionali filologico letterari alle nuove tecnologie per promuovere la conoscenza della dimensione estetica della teologia e della dimensione teologica dell'arte.

## Altre attività

La Scuola attiva corsi compatti, laboratori, percorsi di studi collaterali, *summer school*, inerenti ad argomenti rientranti nelle specificità del Diploma: insegnamento della religione cattolica con l'arte (in collaborazione con **Fondazione Culturale San Fedele** di Milano), architettura sacra, arti figurative, turismo religioso, progettazione e valorizzazione del territorio etc. Tutte le attività della Scuola potranno essere esperite con accreditamento presso il **MIUR** (Direttiva Accreditamento Enti di Formazione 170 del 21 marzo 2016).

# Quadro dei Corsi

ANNO ACCADEMICO 2023-2024

## I Semestre

### Il nostro orizzonte ermeneutico

INTRODUZIONE ALLA SACRA SCRITTURA\*  
(V. Appella) 12 ore / 1.5 ects

INTRODUZIONE ALLO STUDIO DELL'ARTE SACRA\*  
(R. Pinto - G. Albano) 12 ore / 1.5 ects

LE ARTI NELLA SCRITTURA E NELLA TRADIZIONE  
(E. Salvatore / N. Salato) 24 ore / 3 ects

### La trattazione cronologica e sistematica

STORIA DELL'ARCHITETTURA IN PROSPETTIVA TEOLOGICA  
(E. Gambuti) 32 ore / 4 ects

STORIA DELL'ARTE FIGURATIVA IN PROSPETTIVA TEOLOGICA E LITURGICA  
(J.P. Hernandez) 32 ore / 4 ects

### Approcci interdisciplinari

APPROCCIO ALL'ARTE DALL'ESTETICA TEOLOGICA (corso a più voci con ospiti nazionali e internazionali) 12 ore / 1.5 ects

APPROCCIO ALL'ARTE DALLA STORIA DELLA CHIESA  
(P. Oberholzer) 12 ore / 1.5 ects

APPROCCIO ALL'ARTE DALL'ANTROPOLOGIA  
(G. De Simone) 12 ore / 1.5 ects

### Approfondimenti

TEMI DI ARCHEOLOGIA CRISTIANA  
(G. Liccardo) 12 ore / 1.5 ects

TEMI DI ARTE SACRA - con attività laboratoriali  
(G. Albano) 32 ore / 4 ects

ICONOGRAFIA CRISTIANA DI ORIENTE E OCCIDENTE - "La Trinità nell'arte"  
(L. Territo) 12 ore / 1.5 ects

### Trasmissione e pedagogia

RACCONTARE PER IMMAGINE:  
*Dal vedere all'ascoltare itinerari divini nell'arte*  
(C. Bruno - B. Minotta) 24 ore / 3 ects

QUALE SPERANZA PER IL FUTURO. LA QUESTIONE DEL SENSO ATTRAVERSO L'ARTE E L'ARCHITETTURA, TRA PRESENTE E PASSATO \*\*  
(J.P. Hernandez - S. Zuffi - A. dall'Asta - G. Albano) 16 ore / 2 ects

**TOTALE ORE I SEMESTRE: 244**

## II Semestre

### Il nostro orizzonte ermeneutico

LE ARTI NELLA SCRITTURA E NELLA TRADIZIONE 2  
(E. Salvatore / N. Salato) 12 ore / 1.5 ects

### La trattazione cronologica e sistematica

STORIA DELL'ARCHITETTURA IN PROSPETTIVA TEOLOGICA 2  
(E. Gambuti) 24 ore / 3 ects

STORIA DELL'ARTE FIGURATIVA IN PROSPETTIVA TEOLOGICA E LITURGICA 2  
(J.P. Hernandez) 24 ore / 3 ects

### Approcci interdisciplinari

APPROCCIO ALL'ARTE DALLA STORIA DELLA CHIESA 2  
(P. Oberholzer) 12 ore / 1.5 ects

APPROCCIO ALL'ARTE DALL'ANTROPOLOGIA 2  
(G. De Simone) 12 ore / 1.5 ects

### Approfondimenti

TEMI DI ARTE SACRA 2 - con attività laboratoriali  
(G. Albano) 24 ore / 3 ects

ICONOGRAFIA CRISTIANA DI ORIENTE E OCCIDENTE 2 - "La Trinità nell'arte"  
(L. Territo) 12 ore / 1.5 ects

TEOLOGIA DELL'ARTE OLTRE IL SACRO\*\*  
*Un viaggio nella luce, tra presente e passato. Un itinerario attraverso l'arte, l'architettura e la teologia*  
(A. Dall'Asta) 24 ore / 3 ects

CORSO SUL TEMA DELL'ANNO\*\*\*  
*Perseguitati a causa della fede. Il martirio cristiano come seme di fraternità e di pace*  
(G. Albano - V. Appella - L. Buccarello - A. Nugnes - L. Territo) 16 ore / 2 ects

### Trasmissione e pedagogia

ECONOMIA, TUTELA E CONSERVAZIONE DEI BENI CULTURALI  
(R. Briganti) 12 ore / 1.5 ects

PROGETTAZIONE CULTURALE\*\*\*\*  
(A. Alessio) 12 ore / 1.5 ects

PASTORALE DEL TURISMO RELIGIOSO\*\*\*\*  
(E. Straccini) 12 ore / 1.5 ects

ARTE SACRA NEL TERRITORIO  
(R. Pinto) 12 ore / 1.5 ects

ATTIVITÀ LABORATORIALI\*\*\*\*\*  
12 ore / 1.5 ects

Elaborato finale e di sintesi 3.5 ects

**TOTALE ORE II SEMESTRE: 208**  
**TOTALE ORE ANNO ACCADEMICO: 452**

\* Opzionale per coloro che hanno un titolo teologico e artistico.  
\*\* Corso compatto di 50 ore in collaborazione con Fondazione Culturale San Fedele di Milano.  
\*\*\* Corso in collaborazione con la Licenza di Teologia Fondamentale.  
\*\*\*\* Il corso si articolerà ad anni alterni.  
\*\*\*\*\* Laboratori a scelta dello studente (Architettura sacra / Musica Sacra / Teatro / Promozione e Valorizzazione in collaborazione con Pietre Vive).

**Il dettaglio dei programmi dei corsi è presente sulla pagina [www.scuolaarteteologia.it](http://www.scuolaarteteologia.it)**

SCUOLA di Alta Formazione di ARTE e TEOLOGIA

PONTIFICIA FACOLTÀ TEOLOGICA DELL'ITALIA MERIDIONALE SEZIONE SAN LUIGI



Corso di Alta Formazione  
50 ore

**Insegnare la Religione con l'arte**

Corso di Alta Formazione  
50 ore

**Operatori turistici**

## Iscrizione

**Per iscriversi: [www.scuolaarteteologia.it](http://www.scuolaarteteologia.it)**

L'intera quota stabilita per la frequenza della Scuola è così ripartita:

- Prima rata + Immatricolazione ... € 270,00
- Seconda rata ..... € 250,00
- Terza rata..... € 250,00

*Sono previste agevolazioni per i vecchi iscritti e per coloro che risiedono ad una distanza superiore ai 200 Km dalla sede dei corsi per la partecipazione in presenza.*

Sarà possibile frequentare le lezioni a distanza. Il corso durerà 9 mesi e saranno solo 4 i weekend con obbligo di presenza.